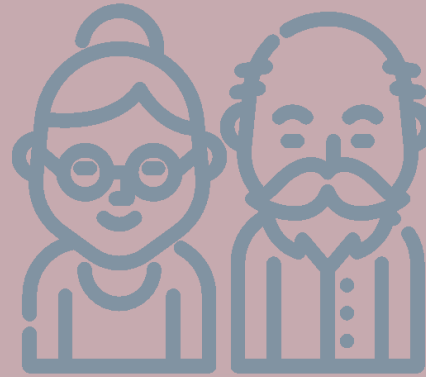


Turista Silver

perfil 2023

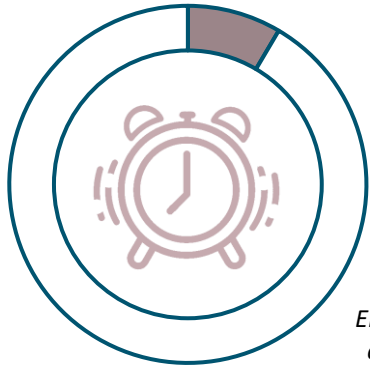


El turisme Silver defineix a tots els turistes de 55 anys o més.



El **13,8%** dels turistes a la Destinació Barcelona són Silver

Silver laboral actiu

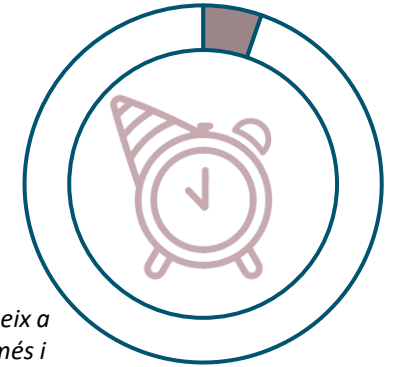


8,5%
del total de turistes

El turisme Silver laboral actiu defineix a tots els turistes que tenen 55 anys o més i que tenen una situació laboral activa.

- Arriba, amb més freqüència, en vehicle propi (30,5%).
- És el que més visita el municipi per motius professionals (25,8%).
- Té un percentatge més alt de repetició (62,4%)
- És el que es desplaça, amb més freqüència, pel municipi en taxi (24,1%) i vehicle propi (14,3%).
- És el que té la despesa més elevada en les tres partides: 72,58€ durant l'estada (per persona i nit), 412,50€ en transport d'arribada (per persona) i 84,66€ en allotjament (per persona i dia).

Silver laboral no actiu



5,3%
del total de turistes

El turisme Silver laboral no actiu defineix a tots els turistes que tenen 55 anys o més i que no tenen una situació laboral activa.

- És el perfil de turista de més edat (67,1 anys).
- Té un major pes de turistes nacionals (34,9%).
- És el que més visita el municipi per motius d'oci (70,4%).
- És el turista amb una estada mitjana més elevada (6,0 nits).
- Té un percentatge més alt de turistes que venen en parella (71,5%).
- És el que es desplaça, amb més freqüència, pel municipi a peu (78,7%).

Turista Silver

perfil 2023

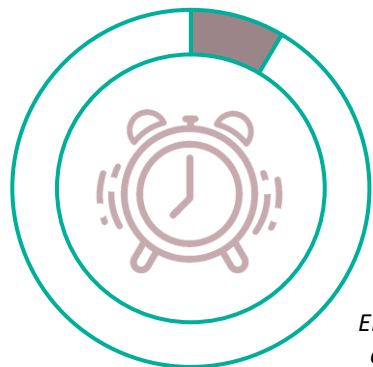


El turisme Silver defineix a tots els turistes de 55 anys o més.



El **8,1%** dels turistes a la Barcelona ciutat són Silver

Silver laboral actiu

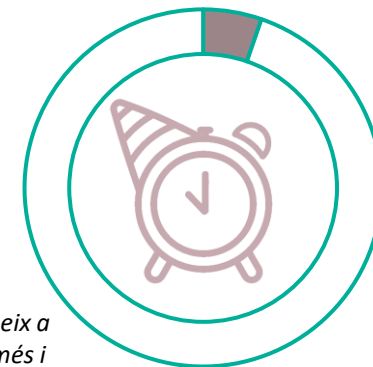


5,8%
del total de turistes

El turisme Silver laboral actiu defineix a tots els turistes que tenen 55 anys o més i que tenen una situació laboral activa.

- S'allotja, amb més freqüència, en hotels (71,4%).
- És el que més visita la ciutat per motius professionals (27,4%).
- Té un percentatge més alt de repetició (64,5%).
- Té un major pes de turistes solitaris (25,2%).
- El turista que més es desplaça per la ciutat en taxi (47,0%).
- És el que té la despesa més elevada en les tres partides: 104,00€ durant l'estada (per persona i nit), 658,09€ en transport d'arribada (per persona) i 121,67€ en allotjament (per persona i dia).

Silver laboral no actiu



2,3%
del total de turistes

El turisme Silver laboral no actiu defineix a tots els turistes que tenen 55 anys o més i que no tenen una situació laboral activa.

- És el perfil de turista de més edat (66,6 anys).
- Té un major pes de turistes internacionals (88,0%).
- És el que més visita la ciutat per motius d'oci (81,3%).
- És el turista que més visita la ciutat per primera vegada (53,8%).
- Té un percentatge més alt de turistes que venen en parella (61,5%).
- És el turista amb la millor valoració general de la ciutat (8,85).

Turista Silver

perfil 2023



El turisme Silver defineix a tots els turistes de 55 anys o més.



Observatori
del Turisme
a Barcelona
ciutat i regió

El **22,4%** dels turistes a la
Barcelona regió són Silver

Silver laboral actiu

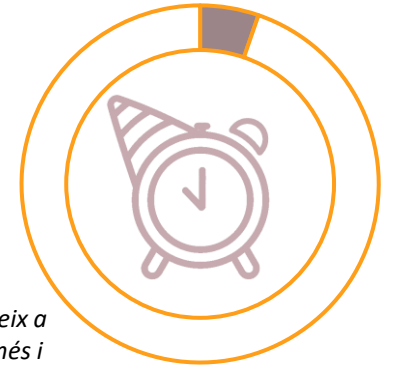


12,4%
del total de turistes

El turisme Silver laboral actiu defineix a tots els turistes que tenen 55 anys o més i que tenen una situació laboral activa.

- Té un major pes de turistes nacionals (48,1%).
- Arriba, amb més freqüència, en vehicle propi (45,5%).
- És el que més visita el municipi per motius professionals (24,6%).
- Té un percentatge més alt de repetició (60,8%).
- És el turista que més degusta gastronomia a la regió (84,1%).
- És el que té la despesa més elevada en les tres partides: 50,05€ durant l'estada (per persona i nit), 239,51€ en transport d'arribada (per persona) i 56,81€ en allotjament (per persona i dia).

Silver laboral no actiu



10,0%
del total de turistes

El turisme Silver laboral no actiu defineix a tots els turistes que tenen 55 anys o més i que no tenen una situació laboral activa.

- És el perfil de turista de més edat (67,2 anys).
- Arriba i s'allotja, amb més freqüència, en autocaravana (22,7%) i en càmpings (30,7%).
- És el que més visita el municipi per motius personal i altres (32,6%).
- És el turista amb una estada mitjana més elevada (6,1 nits).
- Té un percentatge més alt de turistes que venen en parella (74,9%).
- És el que es desplaça, amb més freqüència, pel municipi a peu (80,4%).
- És el turista amb la millor valoració de l'allotjament de la regió (8,78).